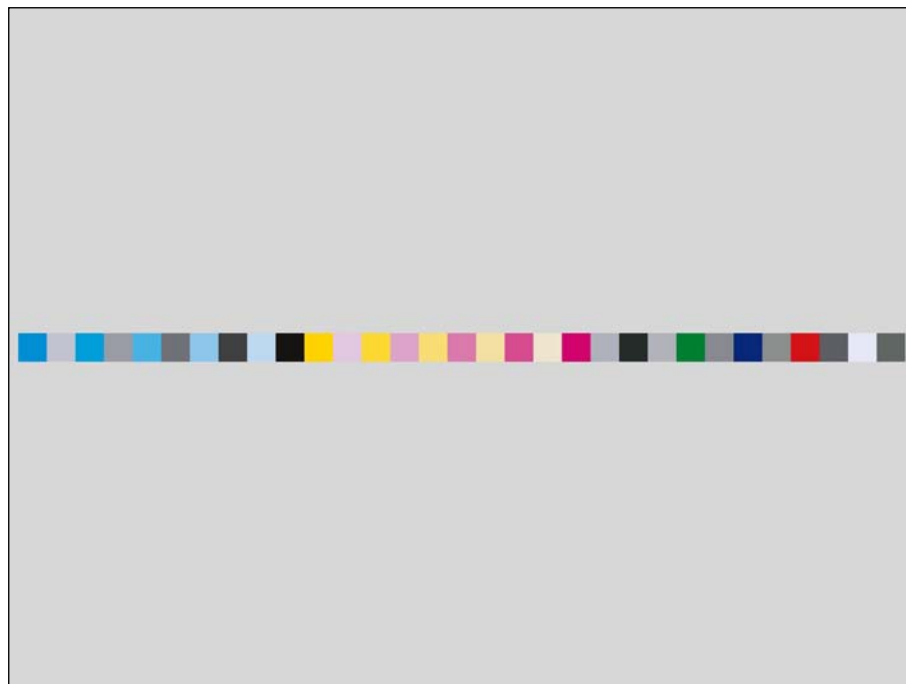


Farbqualitätszertifikat



Messdaten: [Testmessung_Modul_3139.txt](#)

Standard: ISO 12647-2_2007 HDM_WB

Papier: glänzend gestrichen

Messmethode

Lichtart: D50
Beobachter: 2 degree
Dichtestandard: Status DIN16536
Polarisation:
Messgerät:

Auftragsnummer: 2103139

Auftragsname: Modul GmbH

Bogennummer: _____

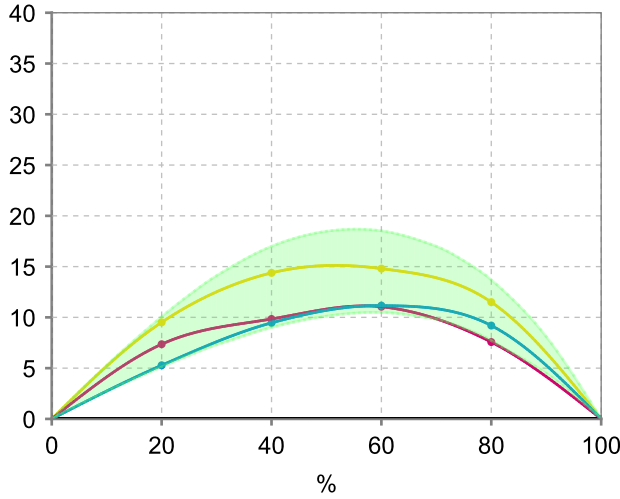
Kommentar: _____

Auftragsnummer: 2103139
 Auftragsname: Modul GmbH
 Bogennummer: _____
 Kommentar: _____

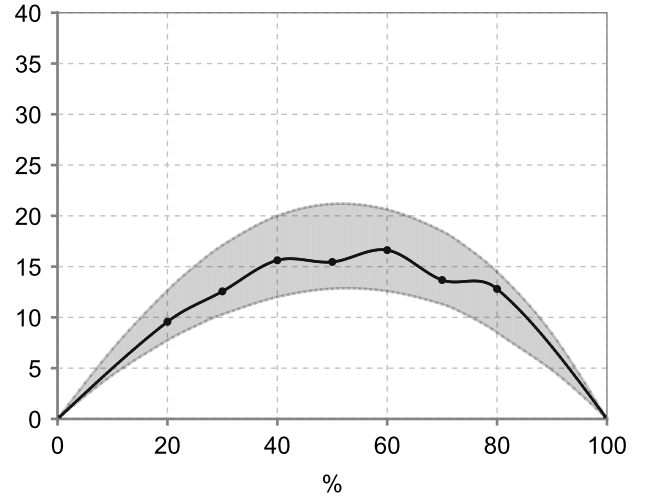


Messdaten: Testmessung_Modul_3139.txt
 Standard: ISO 12647-2_2007 HDM_WB
 Papier: glänzend gestrichen

Tonwertzunahme (CMY)



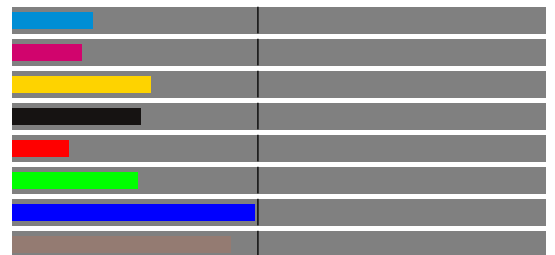
Tonwertzunahme (K)



| | Papier | d |
|---|--------|-------|
| L | 93,12 | -1,88 |
| a | 1,70 | 1,70 |
| b | -6,78 | -4,78 |



| | L | a | b | dE |
|-----------|-------|--------|--------|------|
| CYAN | 55,32 | -35,74 | -48,98 | 1,65 |
| MAGENTA | 47,71 | 75,32 | -3,40 | 1,41 |
| GELB | 87,14 | -2,86 | 93,02 | 2,84 |
| SCHWARZ | 13,94 | 1,02 | 1,24 | 2,62 |
| Red | 47,72 | 67,70 | 47,13 | 1,17 |
| Green | 48,62 | -62,83 | 26,71 | 2,59 |
| Blue | 25,43 | 17,25 | -46,21 | 4,96 |
| Overprint | 24,51 | -4,18 | -0,00 | 4,44 |



Auftragsnummer: 2103139

Auftragsname: Modul GmbH

Bogennummer: _____

Kommentar: _____

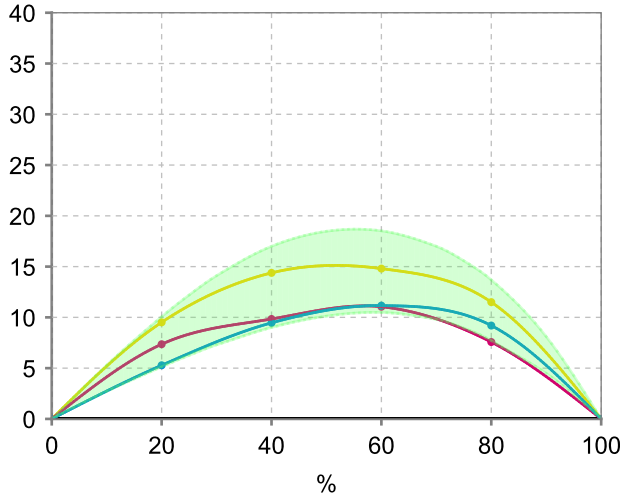


Messdaten: Testmessung_Modul_3139.txt

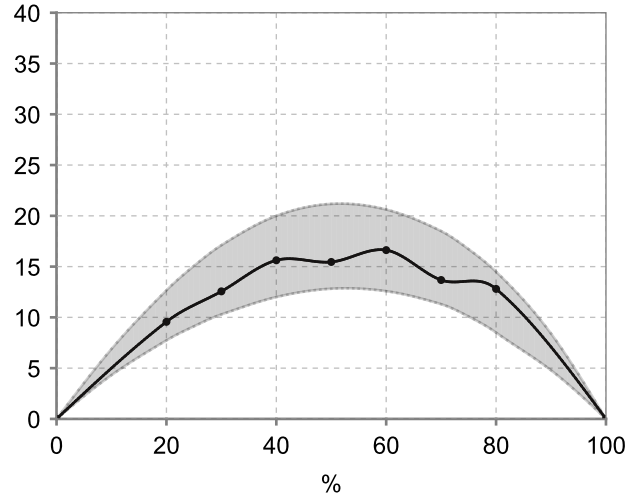
Standard: ISO 12647-2_2007 HDM_WB

Papier: glänzend gestrichen

Tonwertzunahme (CMY)



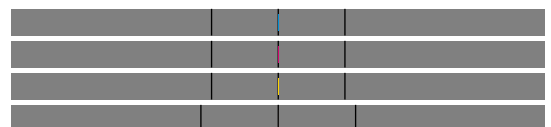
Tonwertzunahme (K)



| % | % | delta | % | delta | % | delta | % | delta |
|------|------|-------|------|-------|------|-------|------|-------|
| 0% | 0,0 | 0,0 | 0,0 | 0,0 | 0,0 | 0,0 | 0,0 | 0,0 |
| 10% | -- | -- | -- | -- | -- | -- | -- | -- |
| 20% | 5,3 | -2,3 | 7,4 | -0,2 | 9,5 | 1,9 | 9,6 | -0,6 |
| 25% | -- | -- | -- | -- | -- | -- | -- | -- |
| 30% | -- | -- | -- | -- | -- | -- | 12,6 | -1,1 |
| 40% | 9,5 | -3,5 | 9,8 | -3,2 | 14,4 | 1,4 | 15,6 | -0,4 |
| 50% | -- | -- | -- | -- | -- | -- | 15,5 | -1,5 |
| 60% | 11,2 | -3,3 | 11,0 | -3,5 | 14,8 | 0,3 | 16,6 | 0,0 |
| 70% | -- | -- | -- | -- | -- | -- | 13,7 | -1,2 |
| 75% | -- | -- | -- | -- | -- | -- | -- | -- |
| 80% | 9,2 | -1,5 | 7,6 | -3,1 | 11,5 | 0,8 | 12,8 | 1,3 |
| 90% | -- | -- | -- | -- | -- | -- | -- | -- |
| 100% | 0,0 | 0,0 | 0,0 | 0,0 | 0,0 | 0,0 | 0,0 | 0,0 |

CMY Spreizung bei 50%: -- %

| | Dichte | dD |
|---------|--------|----|
| CYAN | 1,32 | -- |
| MAGENTA | 1,36 | -- |
| GELB | 1,26 | -- |
| SCHWARZ | 1,68 | -- |



Auftragsnummer: 2103139

Auftragsname: Modul GmbH

Bogennummer: _____

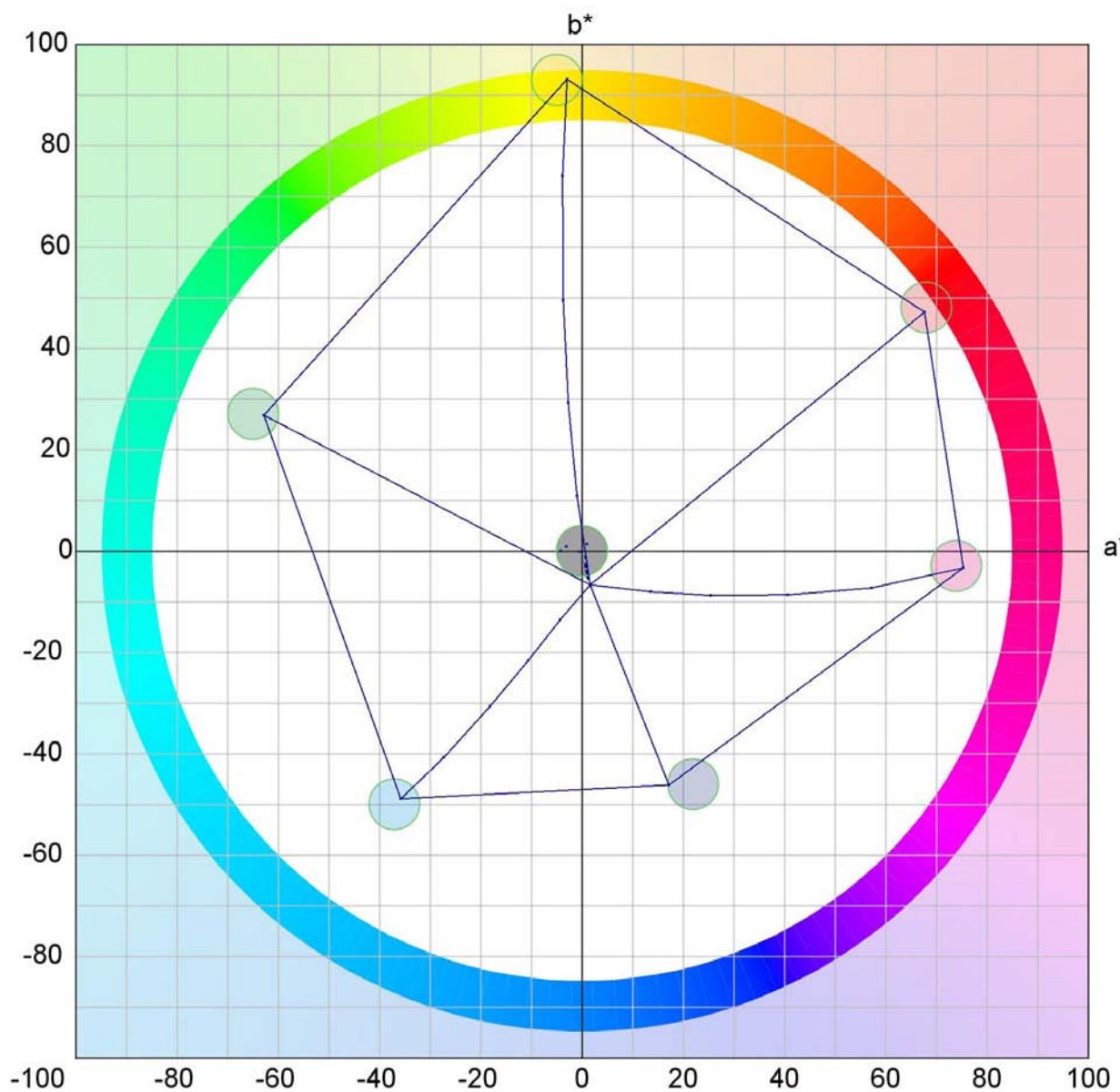
Kommentar: _____



Messdaten: Testmessung_Modul_3139.txt

Standard: ISO 12647-2_2007 HDM_WB

Papier: glänzend gestrichen



Auftragsnummer: 2103139

Auftragsname: Modul GmbH

Bogennummer: _____

Kommentar: _____



Messdaten: Testmessung_Modul_3139.txt

Standard: ISO 12647-2_2007 HDM_WB

Papier: glänzend gestrichen

